

dne **22. 5. 2026** od **7:30** do **18:30** hodin

Plánovaná odstávka zahrnuje tyto lokality:**Jesenice (okres Praha-západ)**část obce **Horní Jirčany****č. ev. 87****Budějovická: č. p. 1410****Hlavní: č. p. 1582****Houbová: č. p. 9, 226, 1129****Na Vysoké: č. p. 433, 553, 556, 605, 660, 715, 775, 944, 1009, 1033**kat. území **Horní Jirčany (kód 658600): parcelní č. 155/12, 155/16, 164/15, 165/10****Psáry (okres Praha-západ)**část obce **Dolní Jirčany****č. ev. 3, 4, 7, 8, 9, 11, 13, 17, 18, 51, 59, 75, 77-83, 85, 95-104, 107, 109-113, 115, 116, 119, 120, 121, 122, 124, 131, 132, 133, 136, 138, 141-146, 149-166, 168, 171-187, 189-195, 197, 198, 200, 202, 203, 204, 209-214, 217, 220, 221, 222, 223, 225, 226, 228, 232, 234, 235, 236, 238, 245, 246, 247, 248, 251, 252, 254, 256, 268, 269, 270, 272, 280, 305, 321, 325****Akátová: č. p. 147****Cihlářská: č. p. 125****Hlavní: č. p. 106, 109, 371, 407, 516, 676, 677, 825****Horní: č. p. 36, 65, 229****Houbová: č. p. 408, 409, 543, 675****K Hlásovu: č. p. 368, 369, 370, 424, 455****Ke Kukuláku: č. p. 620, 696, 920****Kolmá: č. p. 888****Na Vysoké: č. p. 108, 306, 376, 420, 615, 622, 701, 714, 914****Nad Hřištěm: č. p. 359****Nad Školkou: č. p. 316****Pod Skalkou: č. p. 237**

UPOZORNĚNÍ

Dotčené zařízení distribuční soustavy je nutné i v době odstávky považovat za zařízení pod napětím, a proto vás žádáme o dodržení všech zásad bezpečnosti a provedení opatření potřebných k zamezení případných škod na zdraví a majetku. | Provozovatelé výroben elektřiny jsou povinni zajistit přerušení dodávky elektřiny z výroby do vypnutého úseku distribuční soustavy.

NEJDE VÁM ELEKTŘINA...

TIP: Registrujte se zdarma na www.cezdistribuce.cz/sluzba a informace o odstávkách elektřiny budete dostávat e-mailem nebo SMS. U poruch zasíláme SMS s předpokládanou dobou obnovení dodávek. | Aktuální stav dodávek elektřiny na konkrétní adrese zjistíte snadno, rychle a bez registrace na portále **Bez Šťávy** (www.bezstavy.cz).

Pod Vysokou: č. p. 367, 421

Pražská: č. p. 1, 2

Ptačí: č. p. 329

Roklinka: č. p. 227

Sídl. Štědřík: č. p. 148

Slepá: č. p. 130

Spojovací: č. p. 10

V Třešňovce: č. p. 167

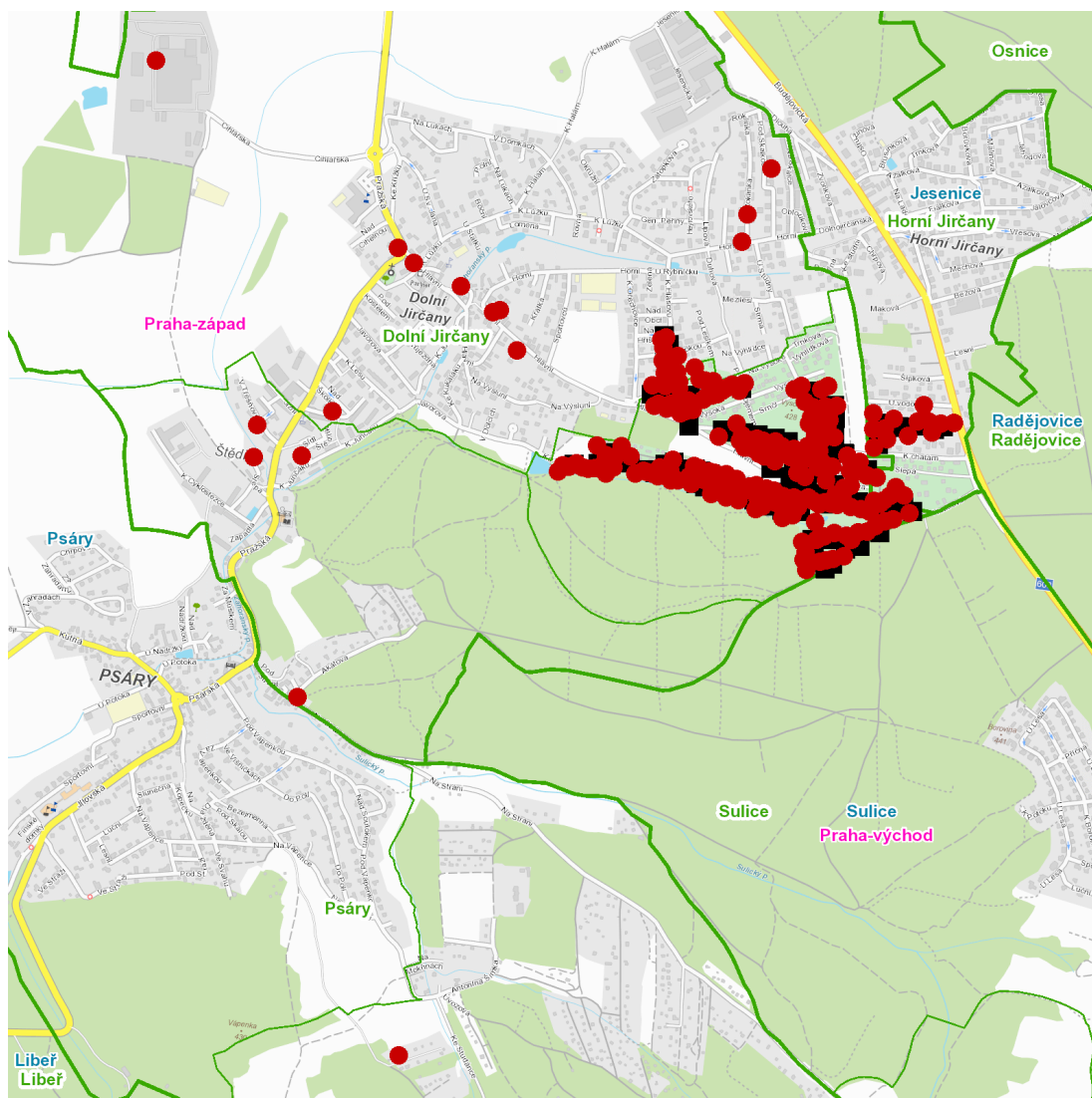
kat. území **Dolní Jirčany** (kód **736414**): **parcelní č.** 144/1, 144/5, 147/10, 151/14, 159/13, 159/39, 635/1, 635/4, 635/5, 635/7, 635/8, 635/12, 635/15, 635/17, 635/21, 635/24, 635/43

část obce **Psáry**

č. ev. 230

UPOZORNĚNÍ

Dotčené zařízení distribuční soustavy je nutné i v době odstávky považovat za zařízení pod napětím, a proto vás žádáme o dodržení všech zásad bezpečnosti a provedení opatření potřebných k zamezení případných škod na zdraví a majetku. | Provozovatelé výroben elektřiny jsou povinni zajistit přerušeni dodávky elektřiny z výroby do vypnutého úseku distribuční soustavy.

dne 22. 5. 2026 od 7:30 do 18:30 hodin**Orientační mapový podklad odstávkou dotčených lokalit****VYSVĚTLIVKY**

- – adresy dotčené odstávkou elektřiny
- – místa připojení k elektrické síti dotčená odstávkou

INFORMACE ZASLÁNA

IDDS: 3nzb42m (Město Jesenice)

IDDS: rvhbuxe (OBEC PSÁRY)