

dne **6. 5. 2026** od **8:00** do **15:00** hodin

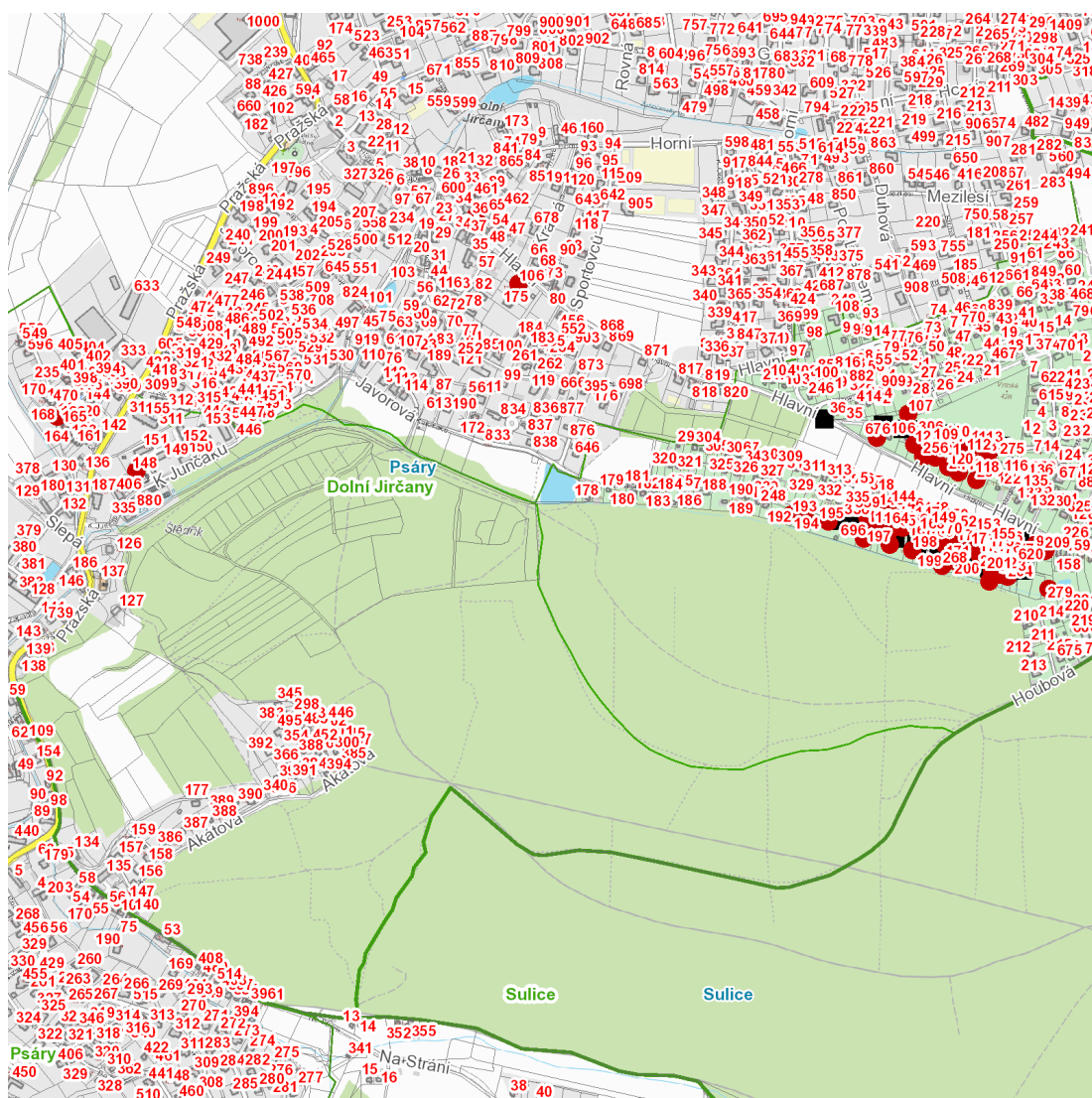
Plánovaná odstávka zahrnuje tyto lokality:**Psáry (okres Praha-západ)**část obce **Dolní Jirčany**č. ev. 107, 109-113, 119, 120, 121, 122, 143, 144, 145, 146, 149-157, 162-166, 168, 171-177, 193, 194,
195, 197, 198, 200, 202, 203, 204, 209, 251, 254, 256, 268**Akátová: č. p. 147****Hlavní: č. p. 106, 676****Horní: č. p. 36****Ke Kukuláku: č. p. 620, 696, 920****Na Vysoké: č. p. 306, 376****Sídl. Štědřík: č. p. 148****V Třešňovce: č. p. 167**kat. území **Dolní Jirčany** (kód **736414**): **parcelní č. 144/1, 144/5**

UPOZORNĚNÍ

Dotčené zařízení distribuční soustavy je nutné i v době odstávky považovat za zařízení pod napětím, a proto vás žádáme o dodržení všech zásad bezpečnosti a provedení opatření potřebných k zamezení případných škod na zdraví a majetku. | Provozovatelé výroben elektřiny jsou povinni zajistit přerušeni dodávky elektřiny z výroby do vypnutého úseku distribuční soustavy.

NEJDE VÁM ELEKTŘINA...

TIP: Registrujte se zdarma na www.cezdistribuce.cz/sluzba a informace o odstávkách elektřiny budete dostávat e-mailem nebo SMS. U poruch zasíláme SMS s předpokládanou dobou obnovení dodávek. | Aktuální stav dodávek elektřiny na konkrétní adrese zjistíte snadno, rychle a bez registrace na portále **Bez Šťávy** (www.bezstavy.cz).

dne 6. 5. 2026 od 8:00 do 15:00 hodin**Orientační mapový podklad odstávkou dotčených lokalit****VYSVĚTLIVKY**

- – adresy dotčené odstávkou elektřiny
- – místa připojení k elektrické síti dotčená odstávkou

INFORMACE ZASLÁNA

IDDS: rvhbuxe (OBEC PSÁRY)