

DOMOV

PRO

SENIORY

PSÁRY

2025

# Situace

Vinárna -> 1NP ; 2NP pokoje |

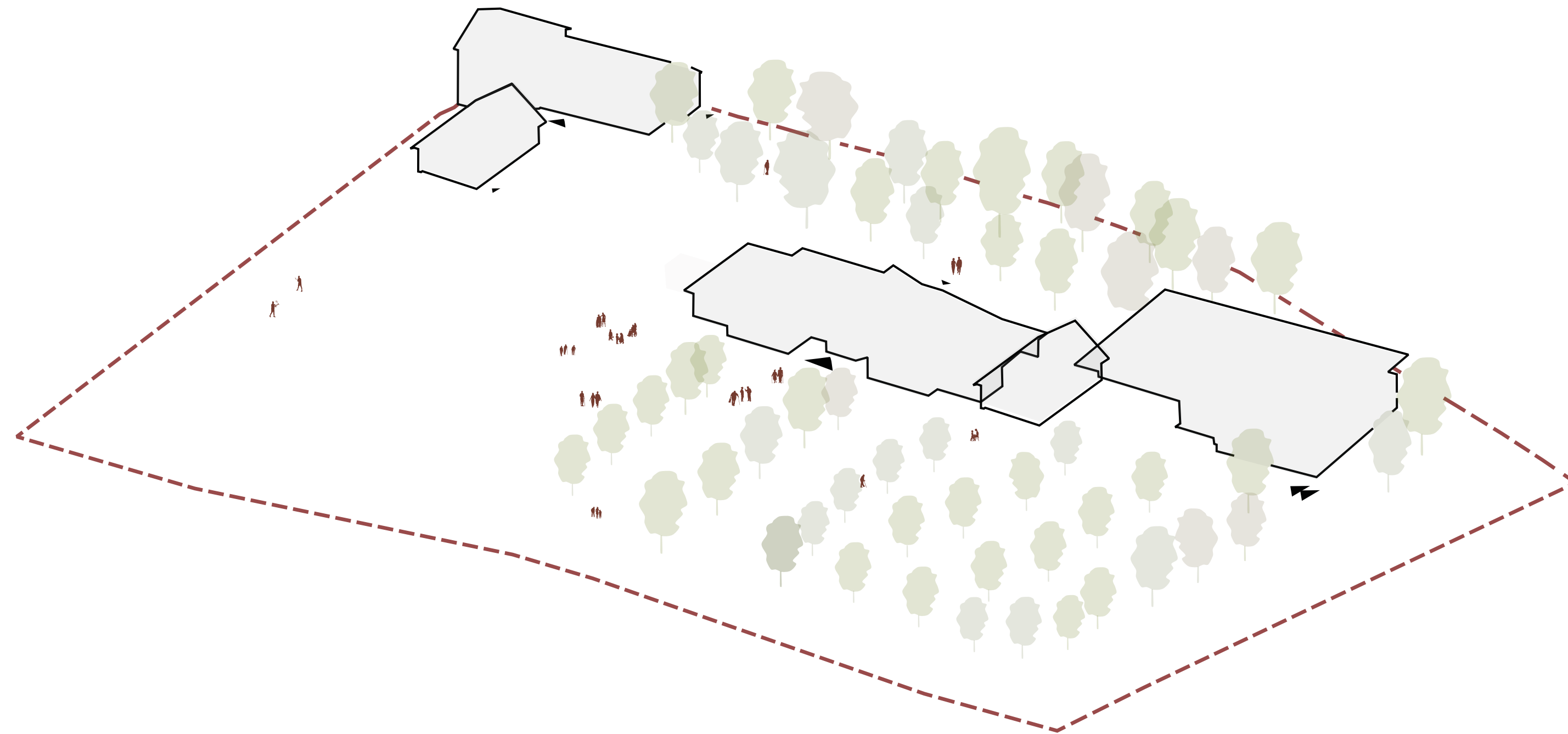
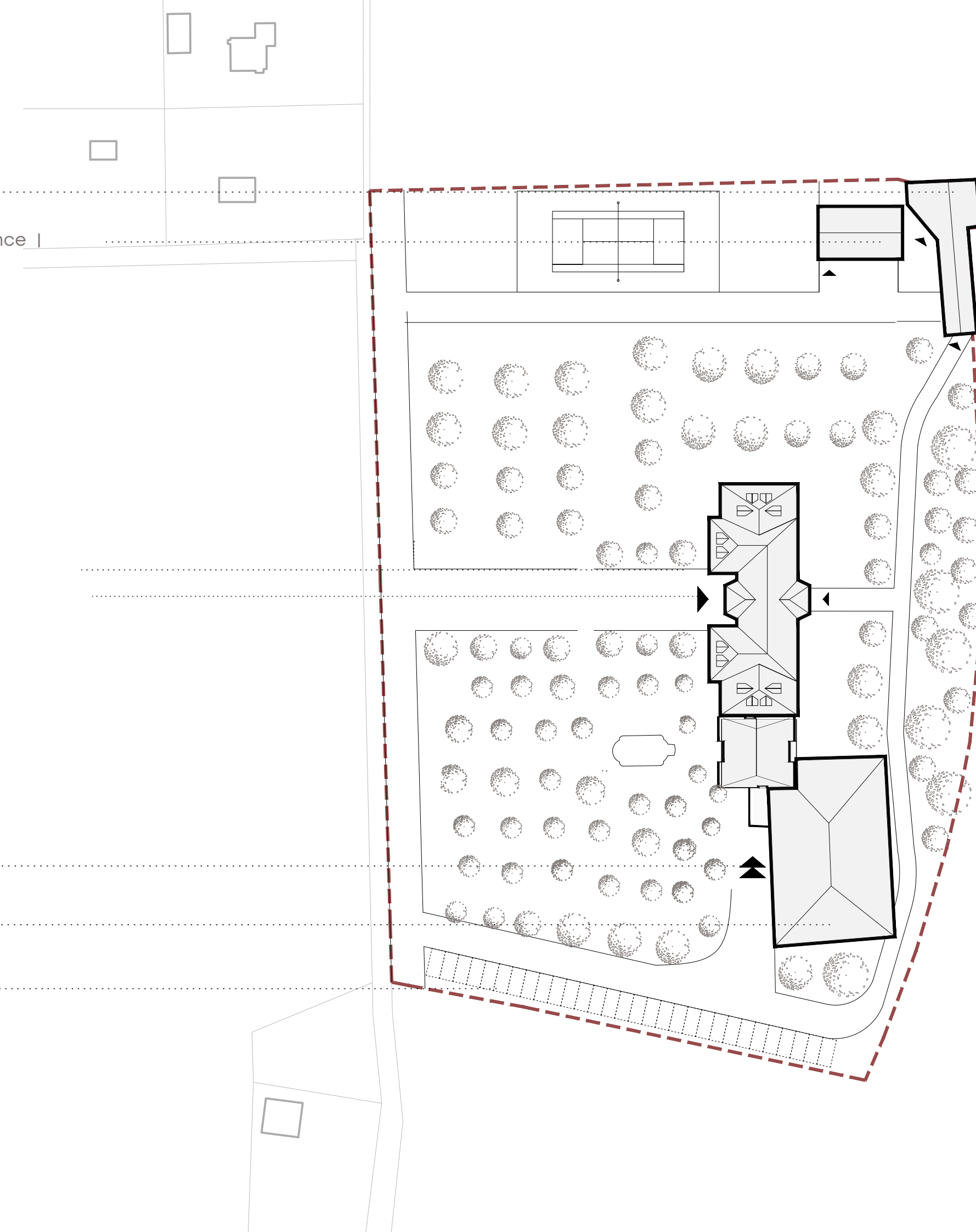
1PP, 1NP Zahradní domek -> byty pro zaměstnance |

Hlavní vstup do objektu  
RD -> pokoje, lékař, kanceláře | 1NP, podkroví

Vjezd zásobování, garáže, sklad

Garáž -> kuchyně, jídelna, sklady, 1NP, 2NP

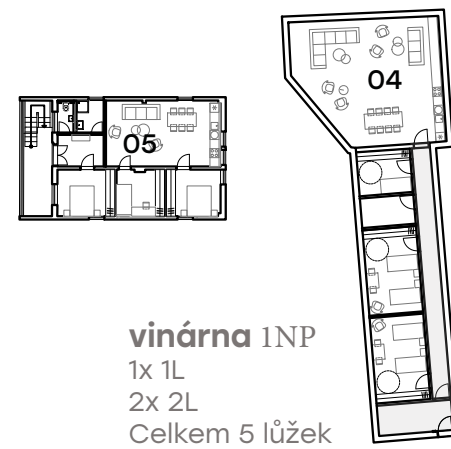
Parkování návštěvy



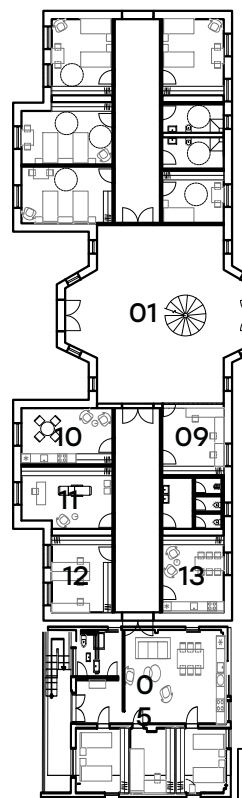
# Půdorys

1:500

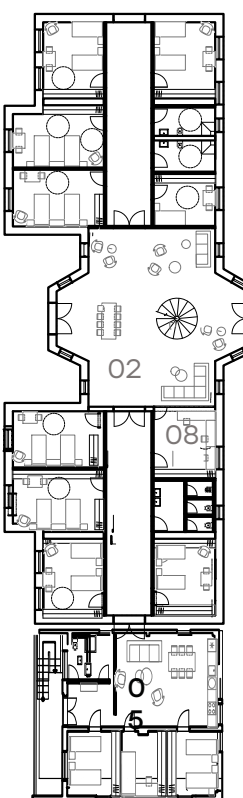
- 01 hlavní vstupní hala
- 02 společenská místnost
- 03 společenská místnost
- 04 společenská místnost objekt bývalé vinárny
- 05 byt pro personál
- 06 sklad prádla
- 07 recepce / vrátný
- 08 sesterna
- 09 recepce
- 10 příjem / salonek
- 11 lékař
- 12 kancelář



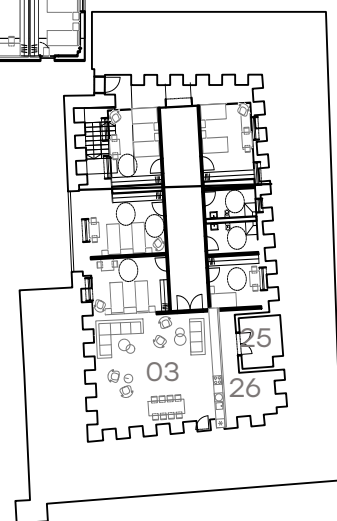
**RD 1NP**  
2x 1L  
6x 2L  
Celkem 14 lůžek



**RD 2NP**  
2x 1L  
10x 2L  
Celkem 22 lůžek

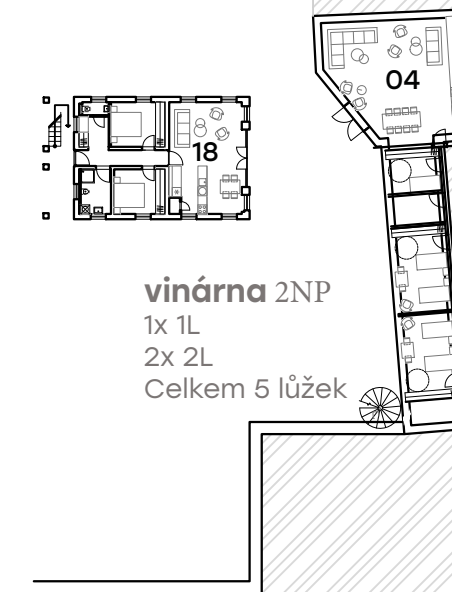


**GARÁŽ 2NP**  
1x 1L  
4x 2L  
Celkem 9 lůžek

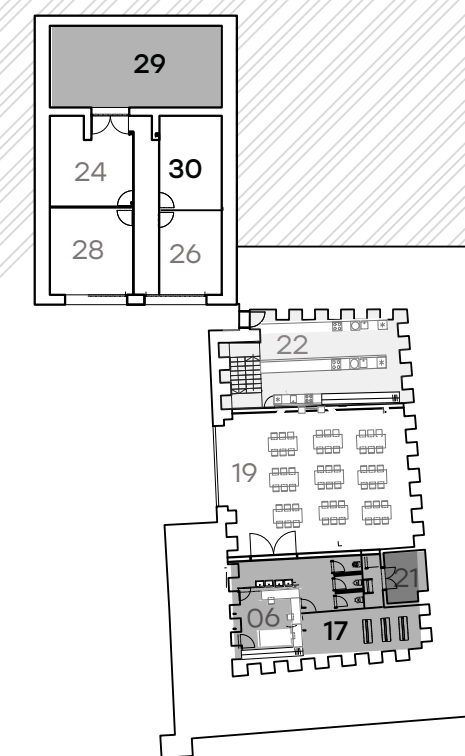


# Půdorys

1:500



**GARÁŽ 1NP**



- Prádelna 17
- Byt pro personál 18
- Společenská místnost 19
- Denní místnost personál 20
- Skldy kuchyně 21
- Kuchyně 22
- Technologie 23
- Skldy 24
- Skld prádla 25
- Šatny sester 26
- Sesterna 27
- Skld 28
- Technologie 29
- Garáž 30

# DOMOV PRO SENIORY PSÁRY

## Bilance:

Plocha pozemku	16075 m <sup>2</sup>
Stávající zastavěná plocha	1578 m <sup>2</sup>
Navrhovaná zastavěná plocha	1578 m <sup>2</sup>

Počet pokojů	31 pokojů celkem
1L	7 pokojů
2L	24 pokojů
Kapacita lůžek	55 osob

## Aktuální stav ÚP

### Plocha BX.r

Bydlení jiné- území rekreace a bydlení

Rodinné domy v rozsáhlých zahradách se specifickým vybavením

Zastavěná plocha:  
maximálně 500m<sup>2</sup> pro všechny nadzemní stavby na stavebním pozemku

Koeficient zeleně:	0,7
Maximální výška:	1 nadzemní podlaží a podkroví; 8 m
Maximální počet bytů:	2 na stavební pozemek

V pásmu ve vzdálenosti 25 m od hranice lesních pozemků nelze umisťovat nové nadzemní stavby. Stávající stavby lze rozšiřovat pouze ve směru od lesních pozemků