

Výzva k podání nabídky na veřejnou zakázku malého rozsahu, jejímž zadavatelem je Obec Psáry, IČ 00241580, Pražská 137, Psáry 25244, zastoupená Vlastou Málkovou, starostkou obce

pro firmu:

na zakázku: „**Dodávka a montáž herních prvků na dětské hřiště v Psárech**“

Identifikační údaje zadavatele:

Obec Psáry
Pražská 137
252 44 Psáry
IČ 00241580
tel. 241 940 454
www.psary.cz

Typ zakázky:

Malého rozsahu (§ 27 písm. b) zák. č. 134/2016 Sb. o zadávání veřejných zakázek (dále jen „ZZVZ“) Veřejnou zakázkou malého rozsahu je veřejná zakázka, jejíž předpokládaná hodnota je rovna nebo nižší v případě veřejné zakázky na služby částce 2.000.000,- Kč.

Předmět zakázky: Veřejné zakázky na služby (§ 14 ZZVZ)

Způsob zadání: Metodika obce Psáry pro zadávání zakázek malého rozsahu čl. III - Závazná pravidla pro zadávání veřejných zakázek v hodnotě od 400.000 Kč bez DPH do 1.000.000 Kč bez DPH v případě veřejných zakázek na dodávky a služby, resp. od 600.000 Kč bez DPH do 3.000.000 Kč bez DPH v případě veřejných zakázek na stavební práce

Předpokládaná cena zakázky v Kč bez DPH: 900 000,- Kč

Ukončení příjmu nabídek: 5. 3. 2025 do 12 hod

Předpokládané datum zahájení plnění: 10. 3. 2025

Předpokládané dokončení plnění: 28. 5. 2025

Odpovědný osoba za průběh VZ: Ing. Luboš Morávek

Kontrolní osoba či orgán: Mgr. Milan Vácha, msítostarosta obce

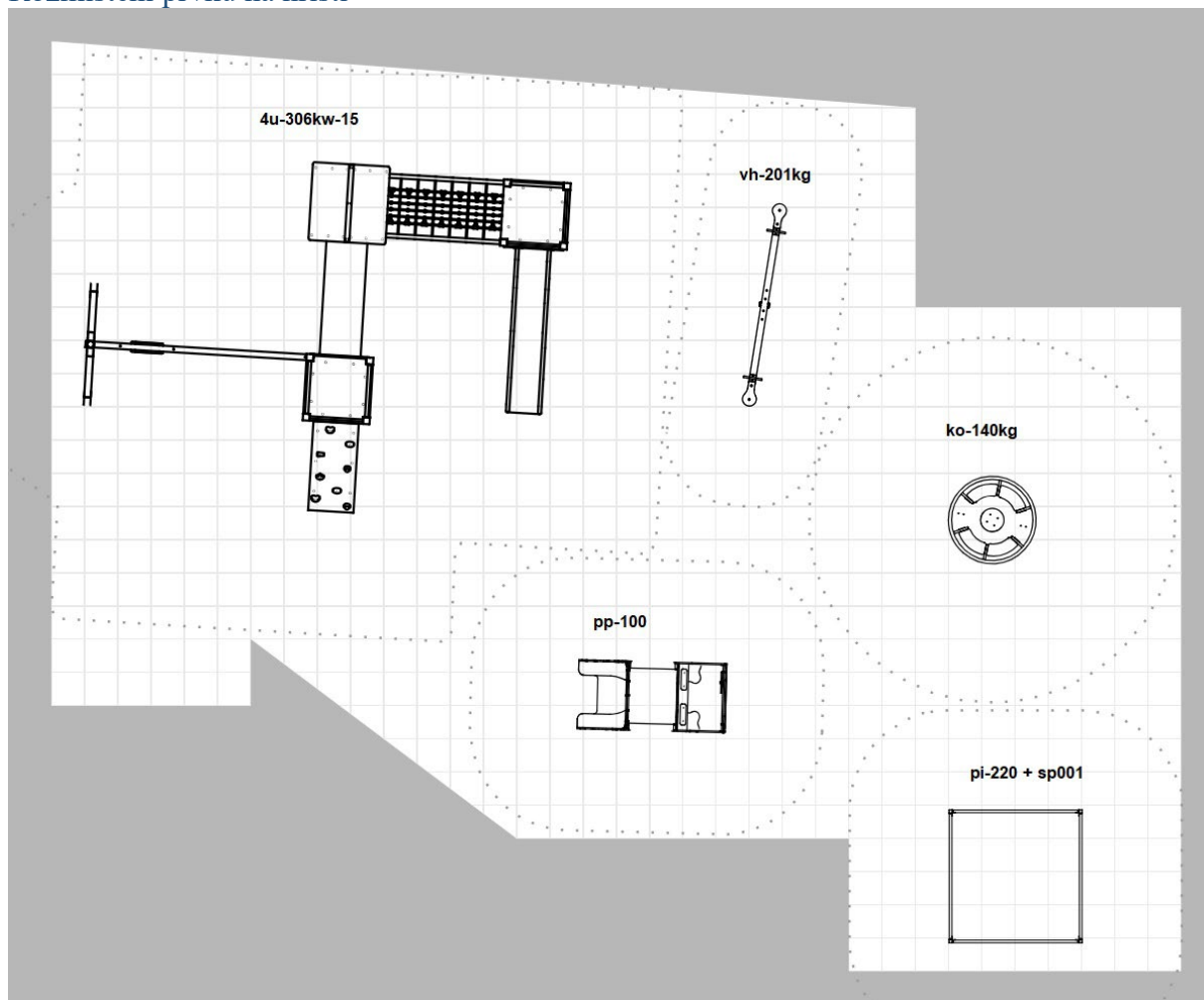
Stručný popis zakázky: Předmětem zakázky je výměna herních prvků dětského hřiště v Psárech

Podrobný popis zakázky: Předmětem zakázky je výměna herních prvků dětského hřiště v Psárech, zejména pak odstranění starých, montáž nových certifikovaných dětských herních prvků, úpravy zemního povrchu, dodání nového kačírku v mohutnosti 20-30 cm po celé ploše hřiště a oprava pletivového plotu. Vše včetně odvozu a uložení odpadu na skládce.

Plocha pro hřiště je nepravidelná, rozměry cca. 16 x 12 metrů a umístěno na ní bude 5 herních prvků:

- 1 – Pískoviště 2x2 metry
- 2 – Prolézačka se skluzavkou a houpačkou
- 3 – Prolézačka „Požární auto“
- 4 – Kolotoč na sezení s vnitřními sedáky o 1.4 m
- 5 – Vahadlová houpačka

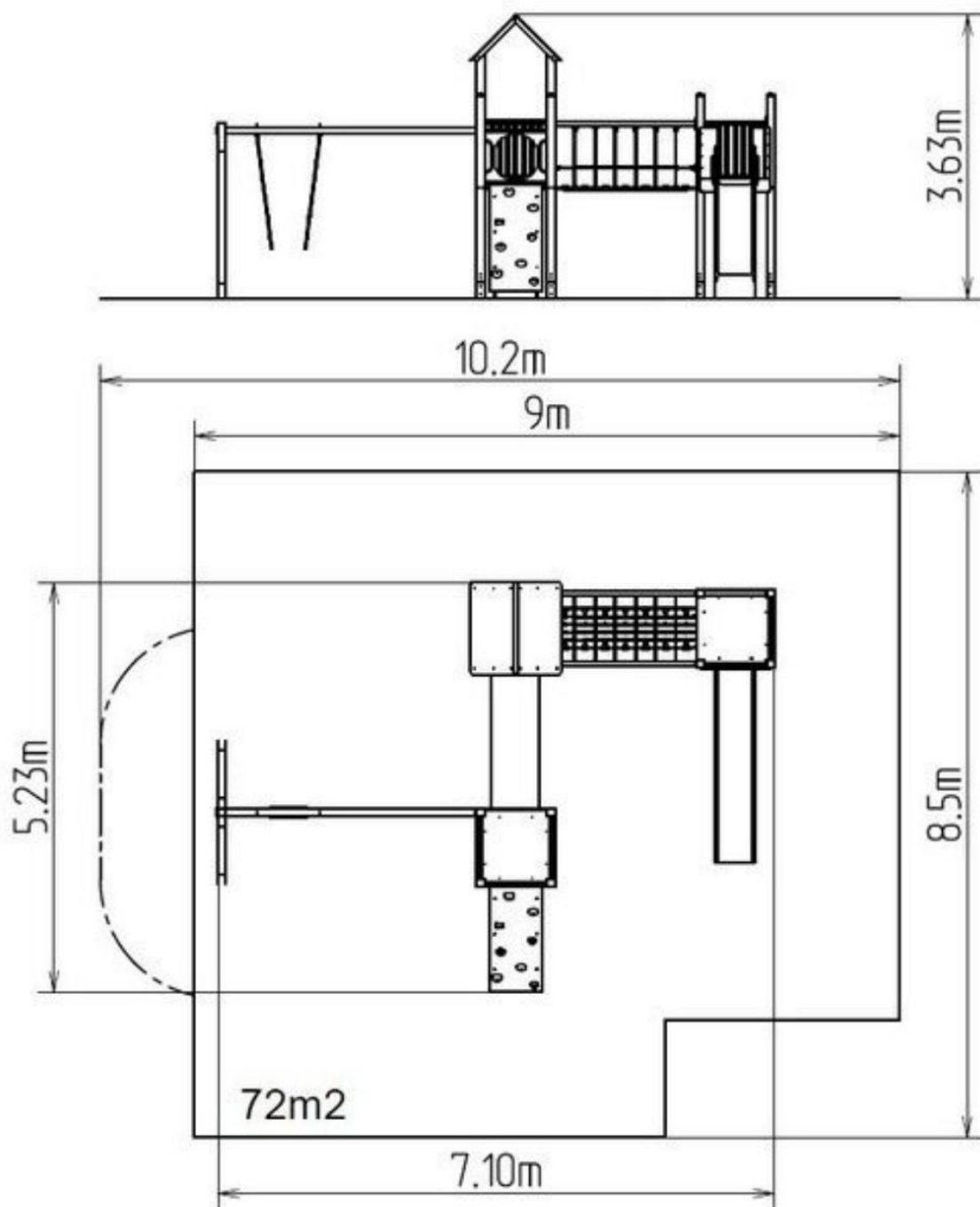
Rozmístění prvků na hřišti



Pískoviště 2x2 metry – Specifikace

Pískoviště - celokovové, o rozměrech 2x2 metry, hnědé, včetně písku, opatřené rohovými sedáky a zakrývací plachtou, která je odolná vůči UV záření. Pískoviště je vyrobeno z konstrukční oceli, která je proti korozi chráněna povrchovou úpravou epoxidem a vypalovanou barvou KOMAXIT. Veškerý spojovací materiál je pozinkovaný nebo nerezový.

Prolézačka se skluzavkou a houpačkou – Specifikace



3x věž, skluzavka, stříška ve tvaru "A", 5x bariéra z HDPE, kolmý žebřík, šikmá lezecká stěna, lanový most mezi věžemi, prolézací tunel mezi věžemi, kovové ráhno.

Nosná konstrukce věžové sestavy je vyrobena z konstrukční oceli, která je proti korozi chráněna povrchovou úpravou epoxidem, čímž se docílí velmi výrazného prodloužení životnosti herního prvku nebo duplexním nástřikem práškovou vypalovací barvou dle RAL. Tyto konstrukce jsou uloženy do betonového lože. Veškeré další kovové prvky jsou také upravovány zinkováním nebo duplexním nástřikem práškovou vypalovací barvou dle RAL.

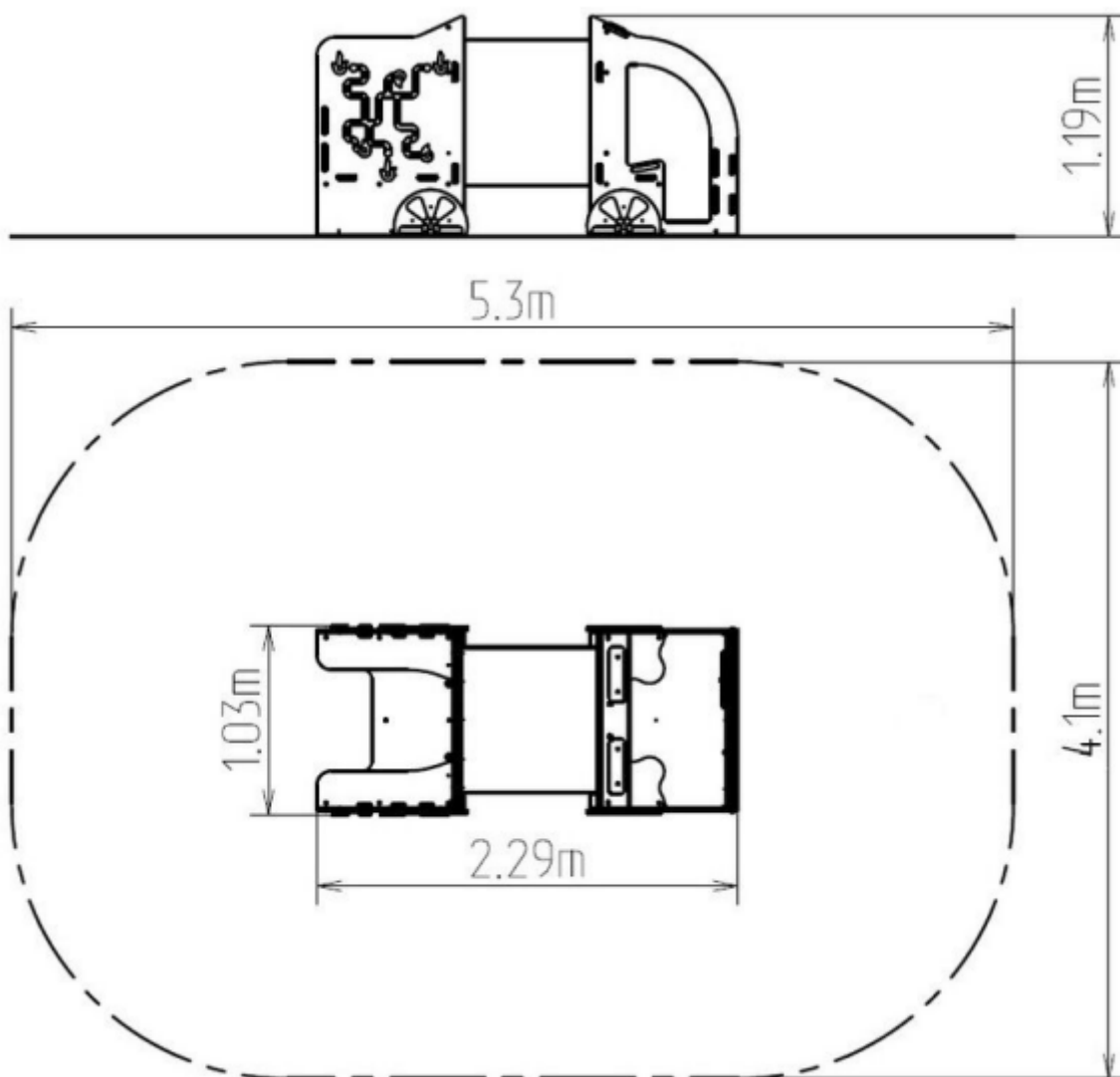
Skluzavka je vyrobená ze sklolaminátu. Čelo skluzavky, nášlapy atd. jsou vyrobeny z vysoce kvalitního plastu HDPE (vysokotlaký, celoprobarvený polyetylen, který se vyznačuje vysokou

barevnou stálostí, odolností proti UV záření a hlavně bezpečností, protože je nelámavý a nehrozí tak žádné nebezpečí zranění dětí ostrými úlomky). Lanový most je vyroben z materiálu HERKULES (16 mm lana z polypropylenu s vnitřním ocelovým jádrem) a je spojován plastovými nebo hliníkovými spoji. Podesty a šikmá lezecká stěna jsou vyrobeny z HPL (vysokotlaký laminát, který se vyznačuje vysokou barevnou stálostí, odolností proti poškrábání a odolností proti vodě). Horolezecké chyty jsou vyrobeny z křemičitého písku a epoxidové pryskyřice, což zaručuje dlouhou životnost, stálobarevnost i šetrný povrch pro kůži. Střecha je vyrobena z HPL (vysokotlaký laminát, který se vyznačuje vysokou barevnou stálostí, odolností proti poškrábání, odolností proti UV záření a odolností proti vodě). Veškerý spojovací materiál je pozinkovaný nebo nerezový.

Nosnost min 1000 kg
Max. počet uživatelů 20

Dodávka včetně sedáků a závěsů

Prolézačka „Požární auto“ – Specifikace



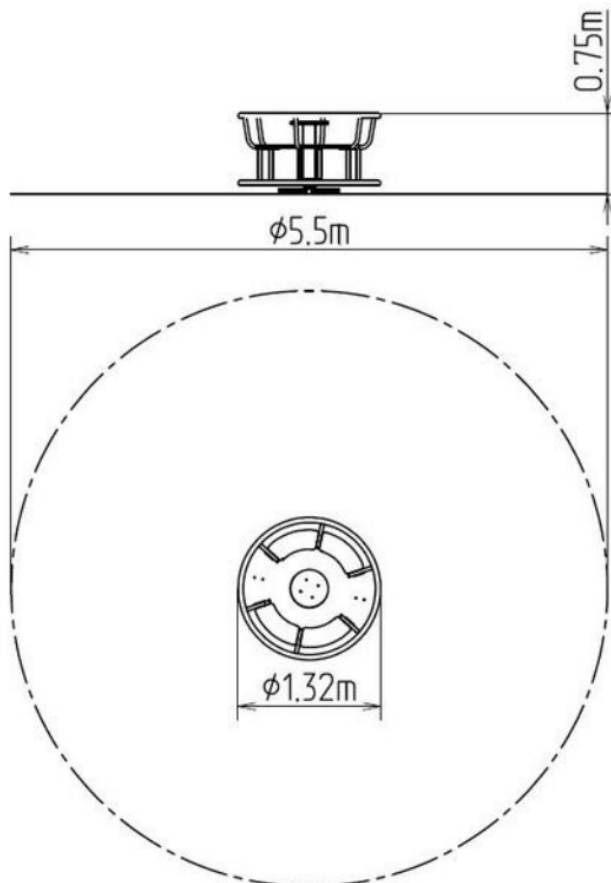
1x prolézací tunel, 1x volant, 2x interaktivní bočnice, 4x sedáky

Nosná konstrukce požárního auta je vyrobena z konstrukční oceli, která je proti korozi chráněna povrchovou úpravou zinkováním, čímž se docílí velmi výrazného prodloužení životnosti herního prvku nebo duplexním nástřikem práškovou vypalovací barvou dle RAL. Tyto konstrukce jsou uloženy do betonového lože. Veškeré další kovové prvky jsou také upravovány zinkováním nebo duplexním nástřikem práškovou vypalovací barvou dle RAL. Všechny další části herního prvku jsou vyrobeny z vysoce kvalitního plastu HDPE (vysokotlaký, celoprobarvený polyetylen, který se vyznačuje vysokou barevnou stálostí, odolností proti UV záření a hlavně bezpečností, protože je nelámaný a nehrozí tak žádné nebezpečí zranění dětí ostrými úlomky). Prolézací tunel je vyroben z polyetyleny, který je UV stabilní a vyznačuje se vysokou barevnou stálostí. Veškerý spojovací materiál je pozinkovaný nebo nerezový.

Nosnost minimálně 250 kg

Max. počet uživatelů 5

Kolotoč na sezení s vnitřními sedáky o 1.4 m – Specifikace

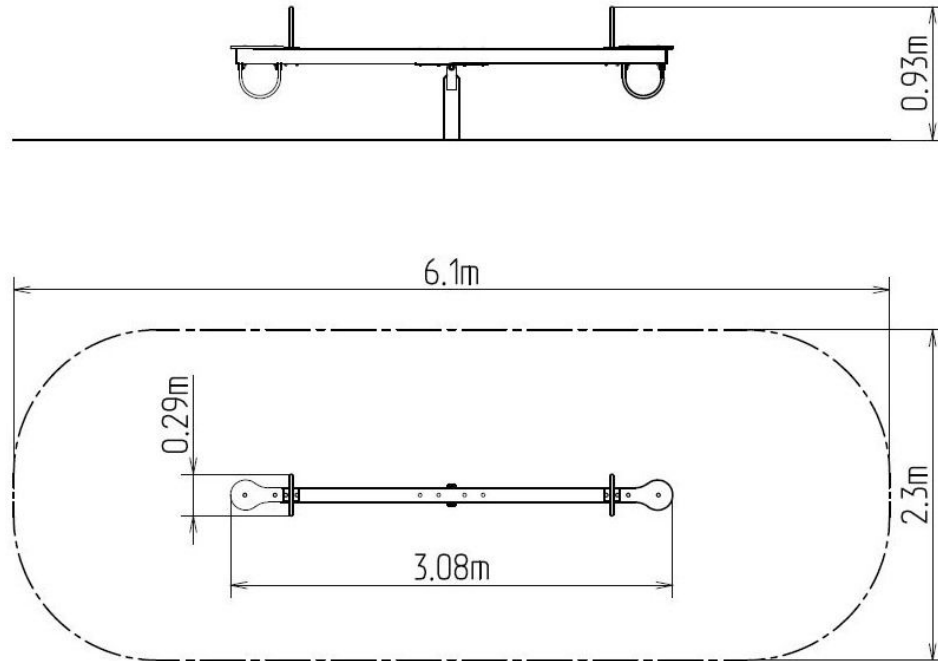


Kolotoč je svařen z ocelových trubek a profilů čtvercového průřezu, které jsou proti korozi chráněny povrchovou úpravou epoxid, čímž se docílí velmi výrazného prodloužení životnosti herního prvku nebo duplexním nástřikem práškovou vypalovací barvou dle RAL. Tyto konstrukce jsou uloženy do betonového lože. Veškeré další kovové prvky jsou upravovány zinkováním a nebo duplexním nástřikem práškovou vypalovací barvou dle RAL. Kolotoč je konstruován s ohledem na vysoké namáhání a dlouhou životnost. Otočný střed a sedáky jsou vyrobeny z vysoce kvalitního plastu HDPE (vysokotlaký, celoprobarvený polyetylen, který se

vyznačuje vysokou barevnou stálostí, odolností proti UV záření a hlavně bezpečností, protože je nelámaný a nehrozí tak žádné nebezpečí zranění dětí ostrými úlomky). Podesta je vyrobena z protiskluzového plechu. Veškerý spojovací materiál je pozinkovaný nebo nerezový.

Dodávka včetně sedáků. Nosnost minimálně 270 kg,

Vahadlová houpačka – Specifikace



Rameno houpačky je vyrobeno z konstrukční oceli (kovový profil 100 x 100 mm), která je proti korozi chráněna povrchovou úpravou epoxidem a vypalovanou barvou KOMAXIT dle odstínu RAL, je ukotvena vratovými šrouby do nosné konstrukce. Nosná konstrukce houpačky je ocelová a je proti korozi chráněna žárovým zinkováním a uložena do betonového lože.

Sedáky jsou vyrobeny z vysoce kvalitního plastu HDPE (vysokotlaký, celoprobarvený polyethylen, který se vyznačuje vysokou barevnou stálostí, odolností proti UV záření a hlavně bezpečností, protože je nelámaný a nehrozí tak žádné nebezpečí zranění dětí ostrými úlomky).

Madla jsou ocelová a jsou upravena epoxidem a vypalovanou práškovou barvou KOMAXIT dle odstínu RAL. Nárazy jsou tlumeny pryžovými dorazy. Veškerý spojovací materiál je pozinkovaný nebo nerezový.

Minimální nosnost: 100 kg

Úpravy plochy a oplocení

Stávající travní plochu je třeba odstranit do hloubky 20-30 cm a nahradit ji kačírkiem z oblázků frakce 2-8, splňující potřebné normy. Součástí musí být osazení obrubníků, či jiného vhodného ohraničení kačírku.

**Prohlídka místa plnění, povinné, po dohodě se zadavatelem, nejpozději však 3. 3. 2025 –
Luboš Morávek, moravek@psary.cz**

Pro specifikaci prvků byla jako vzor použita modifikovaná nabídka prvků firmy Bonita. Zadavatel však na tomto výrobcí ani konkrétních prvcích nijak nelpí, pokud nebude dotčena funkčnost, odolnost či životnost prvků.

Způsob hodnocení a hodnotící kritéria:

Výběr nejvýhodnější nabídky provede rada obce. Hodnotícím kritériem je nejnížší nabídková cena bez DPH.

Rada obce provede výběr nejvhodnější nabídky na základě ve výzvě stanovených hodnotících kritérií, rozhodne o nejvhodnější nabídce a sdělí tuto informaci všem účastníkům řízení spolu se stručným zdůvodněním výběru.

Jiné požadavky a práva zadavatele:

Spolu s cenovou nabídkou uchazeč doloží oprávnění k podnikání vztahující se k předmětu zakázky v prosté kopii a seznam alespoň 3 obdobných zakázek v posledních 3 letech s uvedením rozsahu a doby plnění.

Nabídková cena zahrnuje veškeré náklady zadavatele včetně dopravy a prvotní revize herních prvků.

Zadavatel je oprávněn v rámci dodatečných informací upravit nebo doplnit zadávací podmínky.

Zadavatel si vyhrazuje právo o návrhu smlouvy s uchazečem dále jednat.

Zadavatel si vyhrazuje právo odmítnout všechny nabídky.

Zadavatel je oprávněn poprávkové řízení o veřejnou zakázku malého rozsahu do doby uzavření smlouvy nebo objednávky zrušit bez uvedení důvodů

Zadavatel si vyhrazuje právo poprávkové řízení zrušit, v případě, pokud nebudou řádně podány alespoň 2 (dvě) nabídky.

Zadavatel si vyhrazuje právo uveřejnit všechny nabídky, které byly řádně podány na adrese <http://psary.cz>.

Zadavatel nepřiznává uchazeči právo na náhradu nákladů spojených s účastí v zadávacím řízení.

Způsob předložení nabídky:

- mailem na adresu: moravek@psary.cz
- poštou na adresu Obec Psáry, Pražská 137, 252 44 Psáry
- osobně na podatelnu obecního úřadu dle aktuálních úředních hodin
- datovou schránkou ID: rvhbuxe

Bližší informace: je možné získat od Ing. Luboše Morávka tel. 602 126 497, po celou dobu soutěžní lhůty

V Psárech dne 20. 2. 2025

Vlasta Málková, starostka