

DOMOV  
PRO  
SENIORY  
PSÁRY

2025

# Situace

Vinárna -> 1NP ; 2NP pokoje |

1PP, 1NP Zahradní domek -> byty pro zaměstnance |

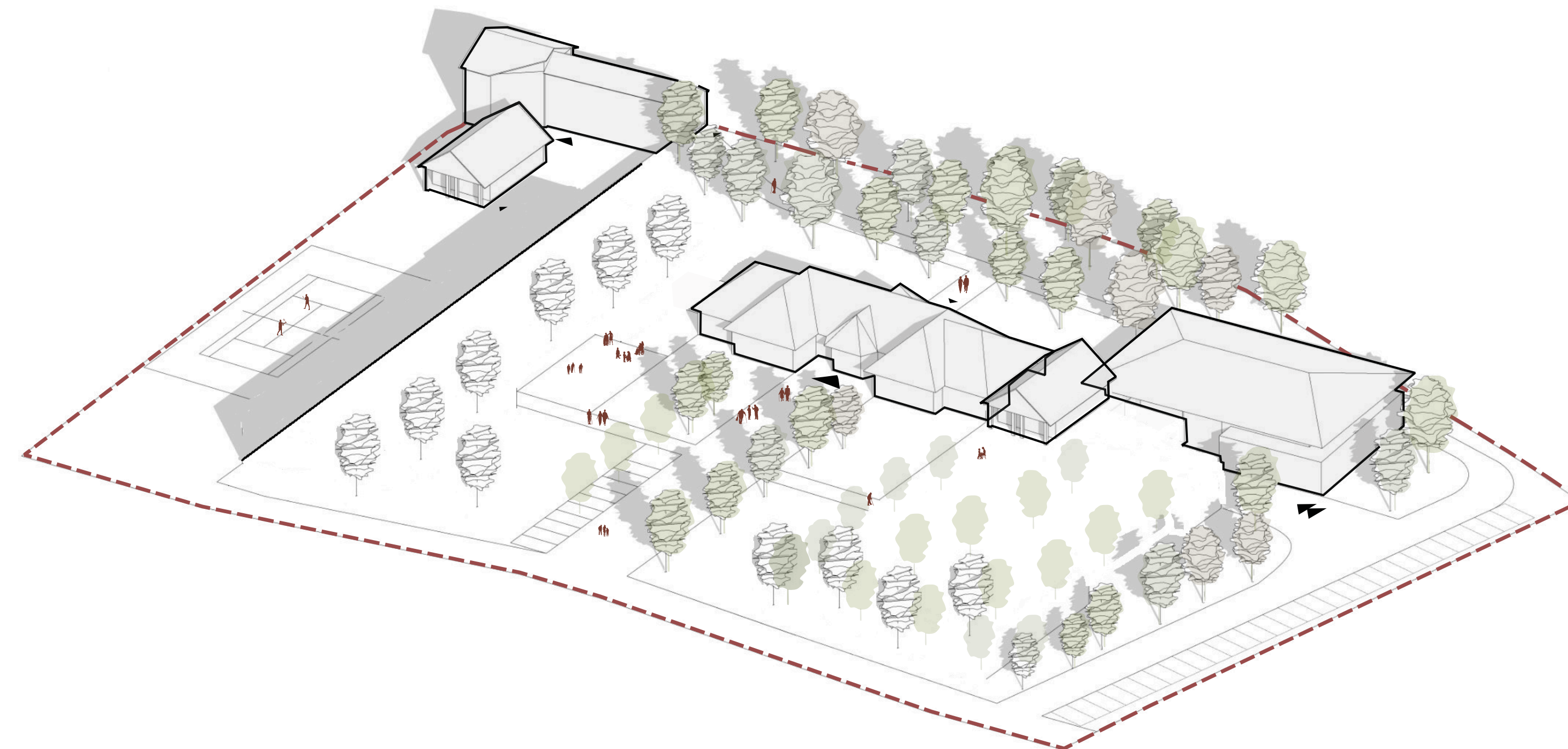
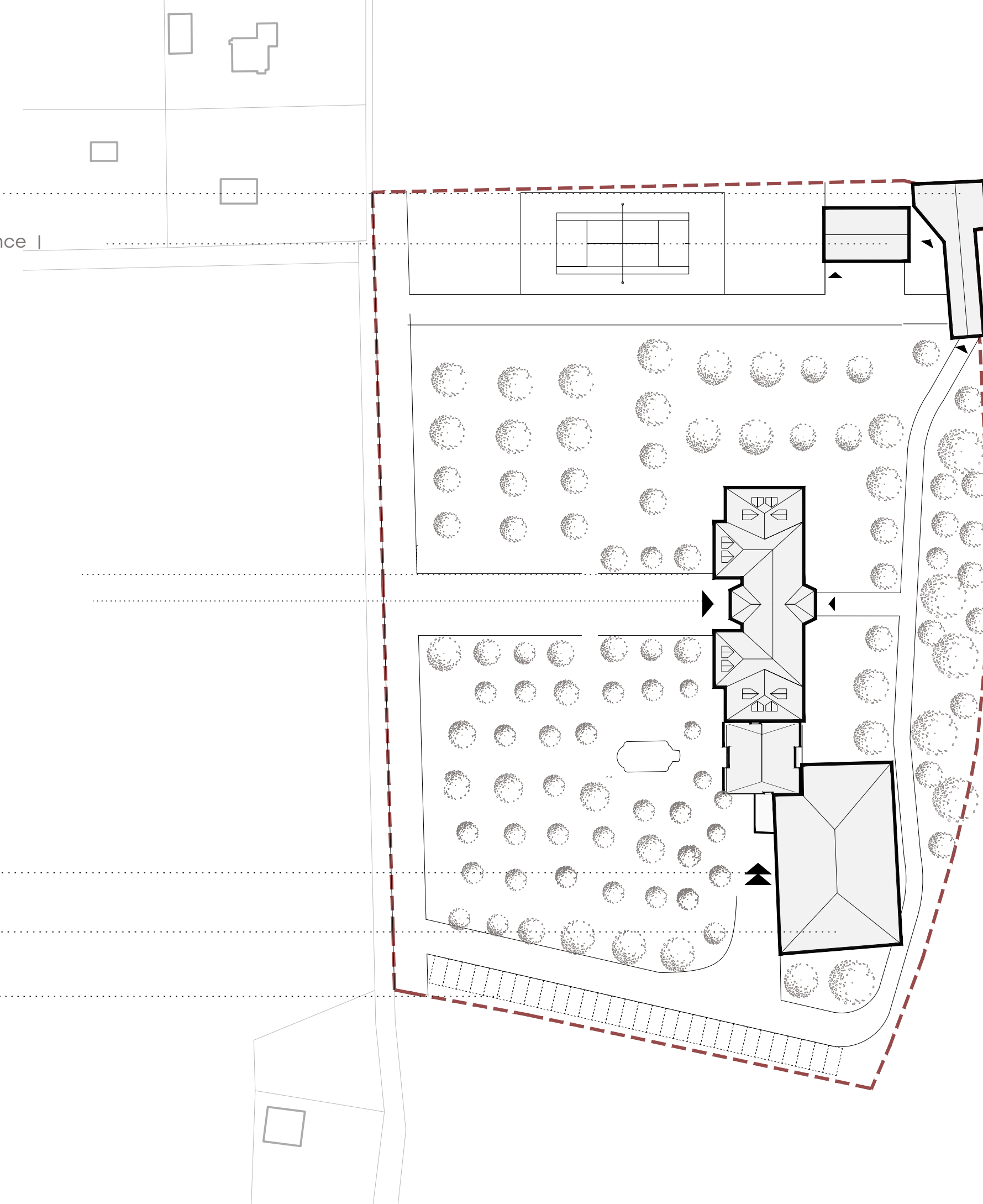
Hlavní vstup do objektu

RD -> pokoje, lékař, kanceláře | 1NP, podkroví

Vjezd zásobování, garáže, sklad

Garáž -> kuchyně, jídelna, sklady, 1NP, 2NP

Parkování návštěvy

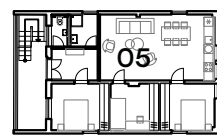


# Půdorys

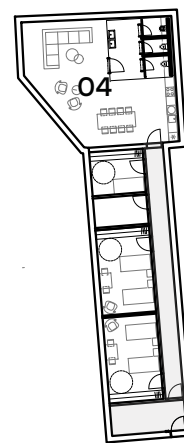
1:500

- 01 hlavní vstupní hala
- 02 společenská místnost
- 03 společenská místnost
- 04 společenská místnost objekt bývalé vinárny
- 05 byt pro personál
- 06 sklad prádla
- 07 recepce / vrátný
- 08 sesterna
- 09 recepce
- 10 příjem / salonek
- 11 lékař
- 12 kancelář

byt pro personál

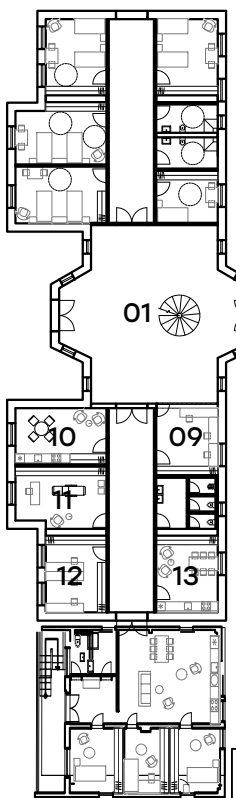


**vinárna 1NP**  
1x 1L  
2x 2L  
Celkem 5 lůžek



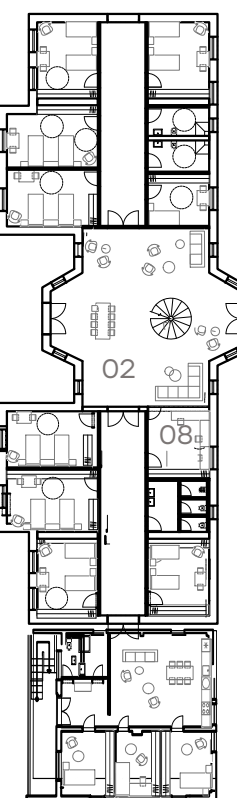
**RD 1NP**

4x 1L  
4x 2L  
Celkem 12 lůžek



**RD 2NP**

4x 1L  
8x 2L  
Celkem 20 lůžek



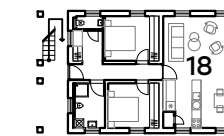
**GARÁŽ 2NP**  
1x 1L  
3x 2L  
Celkem 7 lůžek



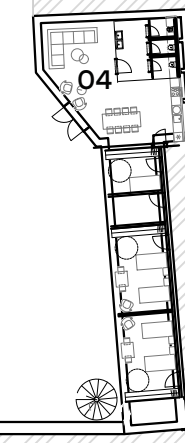
# Půdorys

1:500

byt pro personál

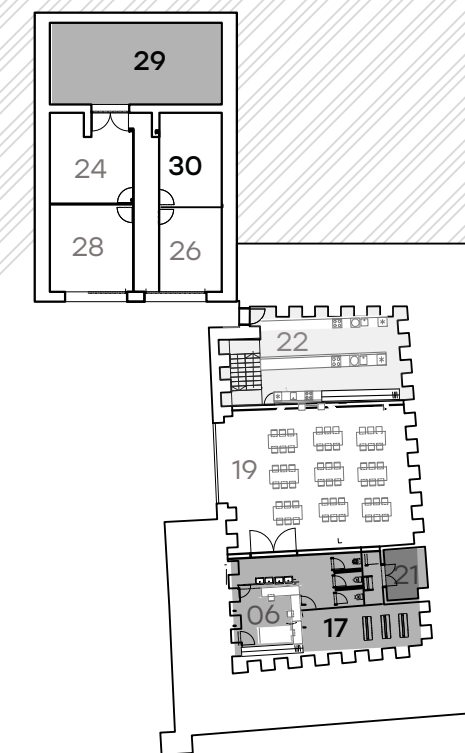


**vinárna 2NP**  
1x 1L  
2x 2L  
Celkem 5 lůžek



- Prádelna 17
- Byt pro personál 18
- Společenská místnost 19
- Denní místnost personál 20
- Sklady kuchyně 21
- Kuchyně 22
- Technologie 23
- Sklady 24
- Sklad prádla 25
- Šatny sester 26
- Sesterna 27
- Sklad 28
- Technologie 29
- Garáž 30

**GARÁŽ 1NP**



# DOMOV PRO SENIORY PSÁRY

## Bilance:

Plocha pozemku	16075 m <sup>2</sup>
Stávající zastavěná plocha	1811 m <sup>2</sup>
Navrhovaná zastavěná plocha	1811 m <sup>2</sup>

Počet pokojů	30 pokojů celkem
1L	11 pokojů
2L	19 pokojů
Kapacita lůžek	49 osob

## Aktuální stav ÚP

### Plocha BX.r

Bydlení jiné- území rekreace a bydlení

Rodinné domy v rozsáhlých zahradách se specifickým vybavením

Zastavěná plocha:  
maximálně 500m<sup>2</sup> pro všechny nadzemní stavby na stavebním pozemku

Koeficient zeleně:	0,7
Maximální výška:	1 nadzemní podlaží a podkroví; 8 m
Maximální počet bytů:	2 na stavební pozemek

V pásmu ve vzdálenosti 25 m od hranice lesních pozemků nelze umisťovat nové nadzemní stavby. Stávající stavby lze rozšiřovat pouze ve směru od lesních pozemků