

dne **22. 5. 2024** od **11:00** do **15:00** hodin

---

**Plánovaná odstávka zahrnuje tyto lokality:****Psáry (okres Praha-západ)**část obce **Dolní Jirčany**

č. ev. 314

**Pražská: č. p. 137**část obce **Psáry**č. ev. 57, 60-64, 66, 67, 75-80, 82-88, 90, 92-96, 98-130, 132-136, 139, 191, 194, 240, 295, 296, 309, 316,  
353, 365, 368, 374, 375, 376, 382, 388, 407, 408, 409, 412, 413, 415, 416, 431, 490, 499**Na Stráni: č. p. 65****Na Vápence: č. p. 91****Pod Vápenkou: č. p. 297****Psárská: č. p. 89**

---

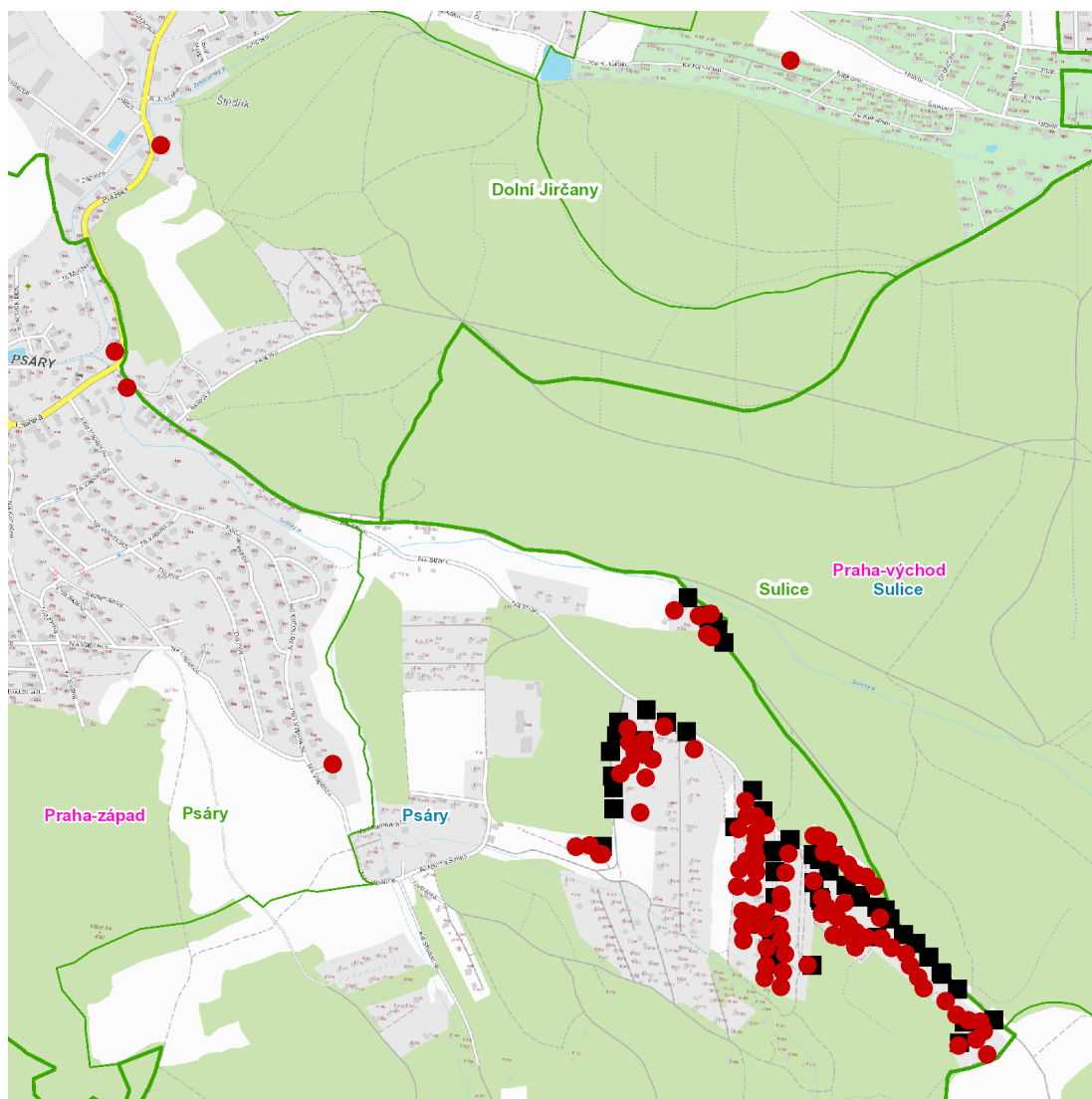
**UPOZORNĚNÍ**

**Dotčené zařízení distribuční soustavy je nutné i v době odstávky považovat za zařízení pod napětím**, a proto vás žádáme o dodržení všech zásad bezpečnosti a provedení opatření potřebných k zamezení případných škod na zdraví a majetku. | Provozovatelé výroben elektřiny jsou povinni zajistit přerušení dodávky elektřiny z výroby do vypnutého úseku distribuční soustavy.

---

**NEJDE VÁM ELEKTŘINA...**

**TIP:** Registrujte se zdarma na [www.cezdistribuce.cz/sluzba](http://www.cezdistribuce.cz/sluzba) a informace o odstávkách elektřiny budete dostávat e-mailem nebo SMS. U poruch zasíláme SMS s předpokládanou dobou obnovení dodávek. | Aktuální stav dodávek elektřiny na konkrétní adrese zjistíte snadno, rychle a bez registrace na portále **Bez Štávy** ([www.bezstavy.cz](http://www.bezstavy.cz)).

**dne 22. 5. 2024 od 11:00 do 15:00 hodin****Orientační mapový podklad odstávkou dotčených lokalit****VYSVĚTLIVKY**

- – adresy dotčené odstávkou elektřiny
- – místa připojení k elektrické síti dotčená odstávkou

**INFORMACE ZASLÁNA**

IDDS: rvhbuxe (OBEC PSÁRY)