

dne **7. 11. 2022** od **8:00** do **15:00** hodin

Plánovaná odstávka zahrnuje tyto lokality:**Jesenice (okres Praha-západ)**část obce **Horní Jirčany****č. ev.** 10, 13, 15-19, 67**Budějovická: č. p.** 225, 228, 299, 355, 440, 1184, 1226, 1410; **č. ev.** 24**Houbová: č. p.** 9, 226, 1082, 1129, 1206, 1333**K chatám: č. p.** 376, 593, 682, 730, 894, 1034, 1118, 1191, 1352, 1386, 1406; **č. ev.** 21, 23**Na Vysoké: č. p.** 433, 553, 556, 605, 715, 775, 944, 1009, 1033, 1185**Slepá: č. p.** 222, 898**U vodojemu: č. p.** 379, 380, 413, 417, 452, 531, 1059kat. území **Horní Jirčany** (kód **658600**): **parcelní č.** 155/12, 155/16, 164/15, 165/2, 165/3, 165/10, 167/6,7, 167/2, 167/4**Psáry (okres Praha-západ)**část obce **Dolní Jirčany****č. p.** 618**č. ev.** 3, 4, 6, 7, 8, 9, 11, 12, 13, 17, 18, 115, 116, 124, 127, 129-133, 136, 138-147, 149-169, 171-177, 193, 194, 195, 197, 198, 199, 200, 202, 203, 204, 209-214, 217, 220, 221, 222, 223, 225, 226, 228, 232, 235, 236, 238, 252, 255, 268, 269, 270, 272, 280**Cihlářská: č. p.** 125**Hlavní: č. p.** 109, 407, 516, 677**Horní: č. p.** 65, 229**Houbová: č. p.** 408, 409, 543, 675**Ke Kukuláku: č. p.** 620, 696, 920**Kolmá: č. p.** 888**Na Vysoké: č. p.** 329, 415, 420, 615, 714**Pod Skalkou: č. p.** 237**Pražská: č. p.** 1, 2

UPOZORNĚNÍ

Dotčené zařízení distribuční soustavy je nutné i v době odstávky považovat za zařízení pod napětím, a proto vás žádáme o dodržení všech zásad bezpečnosti a provedení opatření potřebných k zamezení případných škod na zdraví a majetku. | Provozovatelé výroben elektřiny jsou povinni zajistit přerušeni dodávky elektřiny z výroby do vypnutého úseku distribuční soustavy.

NEJDE VÁM ELEKTŘINA...

TIP: Registrujte se zdarma na www.cezdistribuce.cz/sluzba a informace o odstávkách elektřiny budete dostávat e-mailem nebo SMS. U poruch zasíláme SMS s předpokládanou dobou obnovení dodávek. | Aktuální stav dodávek elektřiny na konkrétní adrese zjistíte snadno, rychle a bez registrace na portále **Bez Šťávy** (www.bezstavy.cz).

Roklinka: č. p. 227

Sídl. Štědřík: č. p. 148

Spojovací: č. p. 10

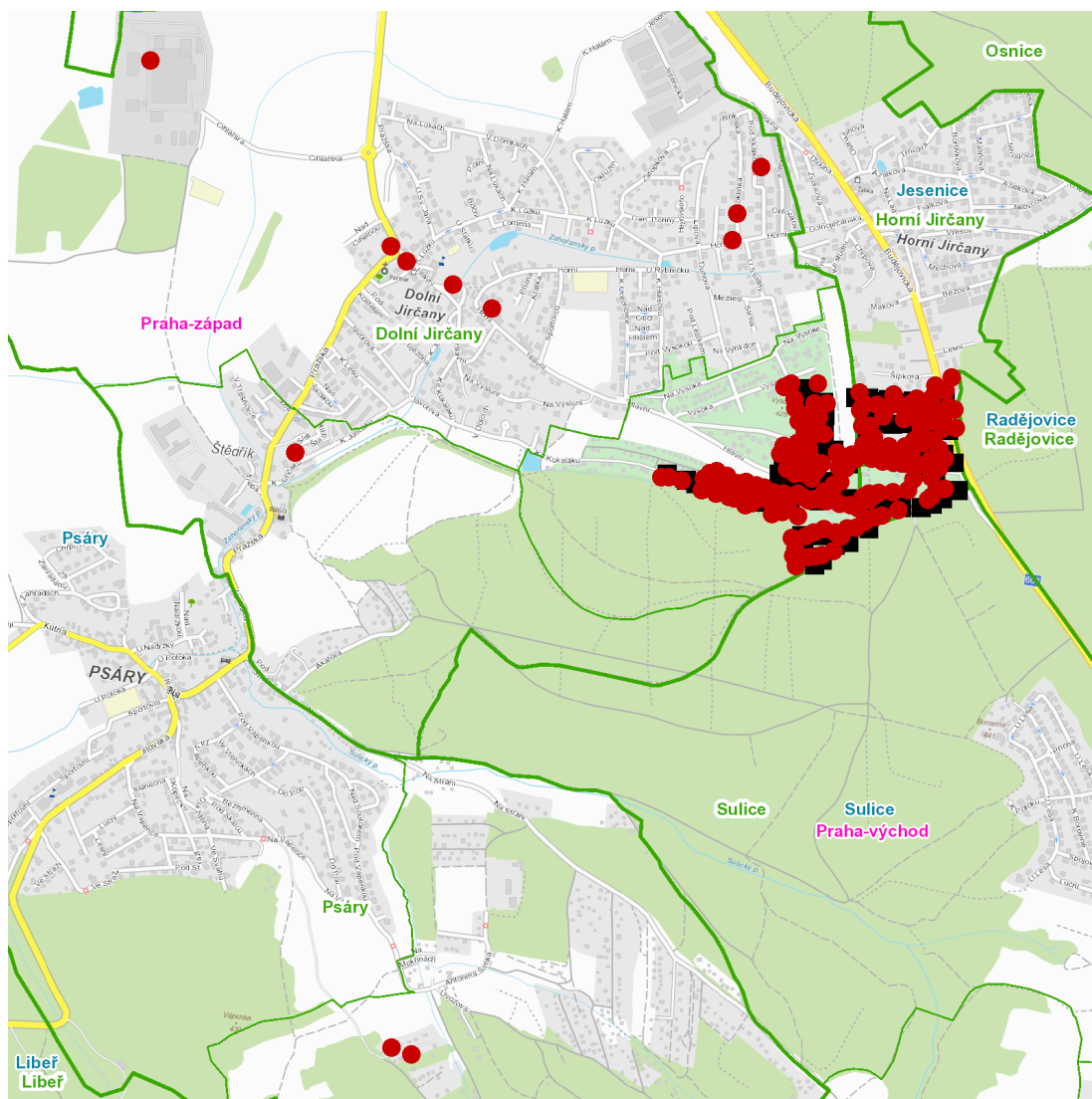
kat. území **Dolní Jirčany** (kód **736414**): **parcelní č. 144/1, 144/5, 147/10, 151/14, 159/13**

část obce **Psáry**

č. ev. 230, 234

UPOZORNĚNÍ

Dotčené zařízení distribuční soustavy je nutné i v době odstávky považovat za zařízení pod napětím, a proto vás žádáme o dodržení všech zásad bezpečnosti a provedení opatření potřebných k zamezení případných škod na zdraví a majetku. | Provozovatelé výroben elektřiny jsou povinni zajistit přerušeni dodávky elektřiny z výroby do vypnutého úseku distribuční soustavy.

dne 7. 11. 2022 od 8:00 do 15:00 hodin

Orientační mapový podklad odstávkou dotčených lokalit

VYSVĚTLIVKY

- – adresy dotčené odstávkou elektřiny
- – místa připojení k elektrické síti dotčená odstávkou

INFORMACE ZASLÁNA

IDDS: 3nzb42m (Město Jesenice)

IDDS: rvhbuxe (OBEC PSÁRY)