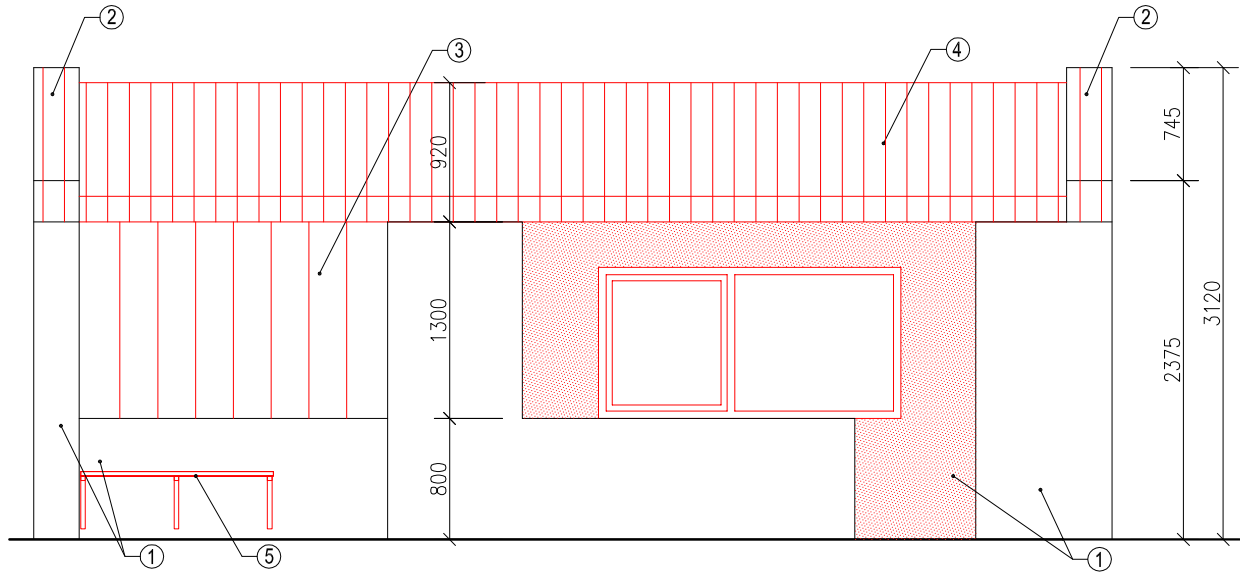


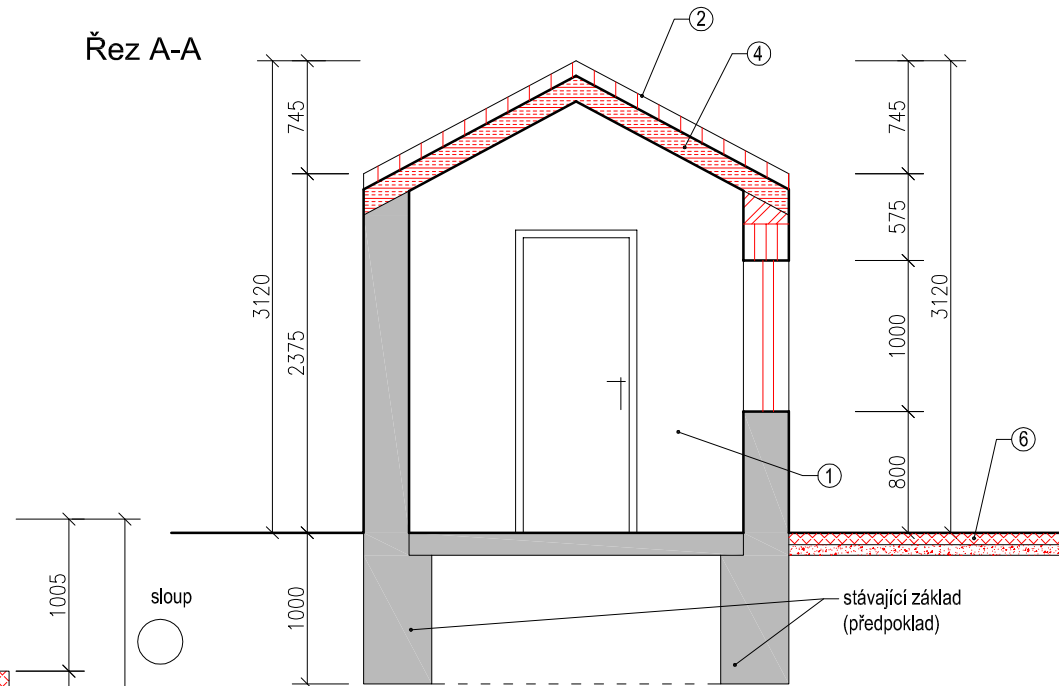
Návrh

Pohled čelní

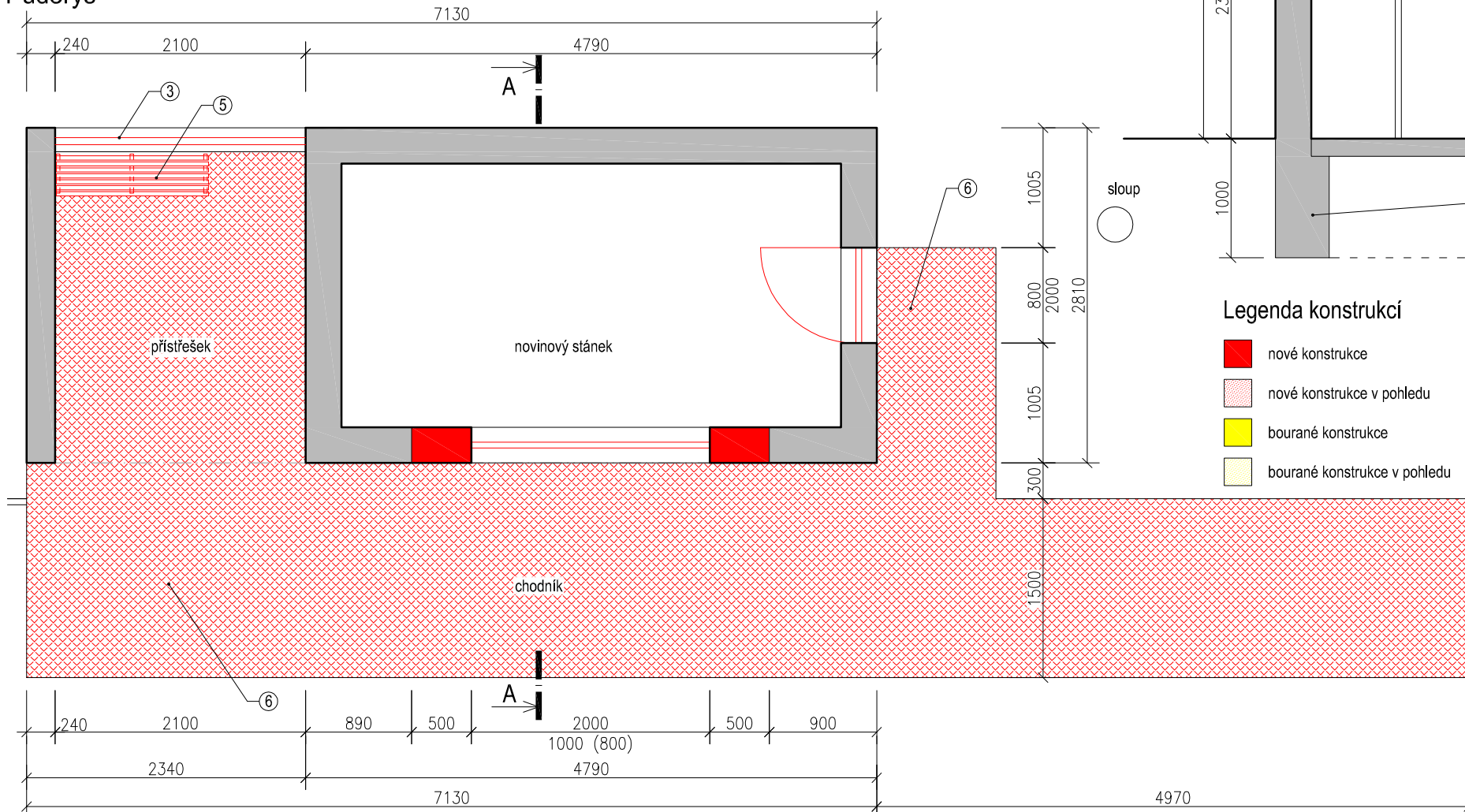


Při rekonstrukci zastávek budou částečně využity stávající konstrukce. Rozsah využitých stávajících konstrukcí se v jednotlivých případech liší a je patrný z výkresové dokumentace.
 Ve všech případech bude v plném rozsahu provedena nová omítka stávajících konstrukcí.
 Zdeně konstrukce budou provedeny z keramického zdiva (Wienerberger, Heluz apod.), oplechování stěn vystupujících nad roviny střechy bude provedeno z titaninkového plechu.
 Střeška je navržena ze samonosných sendvičových panelů (např. DART). Výplně otvorů budou provedeny z plných polykarbonátových desek.

Řez A-A



Půdorys



Legenda konstrukcí

- nové konstrukce
- nové konstrukce v pohledu
- bourané konstrukce
- bourané konstrukce v pohledu

Legenda materiálů

- stávající konstrukce
- monolit. beton
- betonová dlažba
- pískové lože
- samonosný sendvičový panel
- zdivo
- ① venkovní štuková omítka, barva bílá
- ② oplechování titaninkovým plechem
- ③ výlné otvorů - plné polykarbonátové desky
- ④ střešní panel - samonosný sendvičový panel, povrch titaninkový plech
- ⑤ ocelová zinkovaná lavička, povrch opatřen práškovým vypalovacím lakem
- ⑥ betonová dlažba do pískového lože

VÝŠKOVÉ OSAZENÍ: ČÍSLO PARÉ:

±0,000=xxx,xx m.n.m Bpv.

AKCE:

ÚPRAVA NÁVRHU AUTOBUSOVÝCH ZASTÁVEK PSÁRY

STUPEŇ:

DOKUMENTACE PRO ZADÁNÍ STAVBY

DZS

INVESTOR:

ZÁSTUPCE INVESTORA:

Obec Psáry

Pražská 137

252 44 Psáry

IČ: 00241580

GENERÁLNÍ PROJEKTANT:

FACT s.r.o.

Podolská 401/50

147 00 Praha 4

IČ: 26187094

AUTORI:

VEDOUcí ZAKÁZKY:

Ing.arch.Zdeněk Korch

Ing.arch.Zdeněk Korch

Ing.arch.Vladimír Krajíc

email: korch@fact.cz

Ing.arch.Libor Monhart

telefon: 777 755 753

SPOLUAUTORI:

ZÁSTUPCE VEDOUcíHO ZAKÁZKY:

Ing.arch.Zdeněk Ševčík

ČÍSLO ZAKÁZKY:

DATUM:

Z-182-PSMO-DZS

06/2013

STAVEBNÍ OBJEKT:

ČÍSLO STAVEBNÍHO OBJEKTU:

Zastávka PSÁRY - ŠTĚDŘÍK (směr Jílové)

SO 06

ČÁST DOKUMENTACE:

ČÍSLO ČÁSTI:

ARCHITEKT. A STAVEBNÉ TECHNICKÉ ŘEŠENÍ

D1.1

ZPRACOVATEL ČÁSTI:

ZODPOVĚDNÝ PROJEKTANT ČÁSTI:

FACT s.r.o.

FACT s.r.o.

Podolská 401/50

Ing.arch.Zdeněk Korch

147 00 Praha 4

ČKA 2453

IČ: 26187094

VYPRACOVAL:

KONTROLOVAL:

Ing.arch.Zdeněk Ševčík

Ing.arch.Zdeněk Korch

NÁZEV A MĚŘÍTKO VÝKRESU:

ČÍSLO VÝKRESU:

NÁVRH + NOVÉ KONSTRUKCE

1:50

2