

dne **20. 6. 2024** od **7:30** do **17:30** hodin

Plánovaná odstávka zahrnuje tyto lokality:**Jesenice (okres Praha-západ)**část obce **Horní Jirčany****Budějovická: č. p. 1410****Houbová: č. p. 9, 226, 1129****Na Vysoké: č. p. 433, 553, 556, 605, 660, 715, 775, 944, 1009, 1033**kat. území **Horní Jirčany** (kód **658600**): **parcelní č. 155/12, 155/16, 164/15, 165/10****Psáry (okres Praha-západ)**část obce **Dolní Jirčany****č. ev. 3, 4, 6, 7, 8, 9, 11, 13, 17, 18, 115, 116, 124, 129, 131, 132, 133, 136, 138, 141-147, 149-168, 171-177, 193, 194, 195, 197, 198, 199, 200, 202, 203, 204, 209-214, 217, 220, 221, 222, 223, 225, 226, 228, 232, 235, 236, 238, 252, 268, 269, 270, 272, 280****Cihlářská: č. p. 125****Hlavní: č. p. 109, 407, 516, 677****Horní: č. p. 65, 229****Houbová: č. p. 408, 409, 543, 675****Ke Kukuláku: č. p. 620, 696, 920****Kolmá: č. p. 888****Na Vysoké: č. p. 420, 615, 714****Pod Skalkou: č. p. 237****Pražská: č. p. 1, 2****Ptačí: č. p. 329****Roklinka: č. p. 227****Sídl. Štědřík: č. p. 148****Slepá: č. p. 130****Spojovací: č. p. 10**kat. území **Dolní Jirčany** (kód **736414**): **parcelní č. 144/1, 144/5, 147/10, 151/14, 159/13, 159/39**

UPOZORNĚNÍ

Dotčené zařízení distribuční soustavy je nutné i v době odstávky považovat za zařízení pod napětím, a proto vás žádáme o dodržení všech zásad bezpečnosti a provedení opatření potřebných k zamezení případných škod na zdraví a majetku. | Provozovatelé výroben elektřiny jsou povinni zajistit přerušeni dodávky elektřiny z výroby do vypnutého úseku distribuční soustavy.

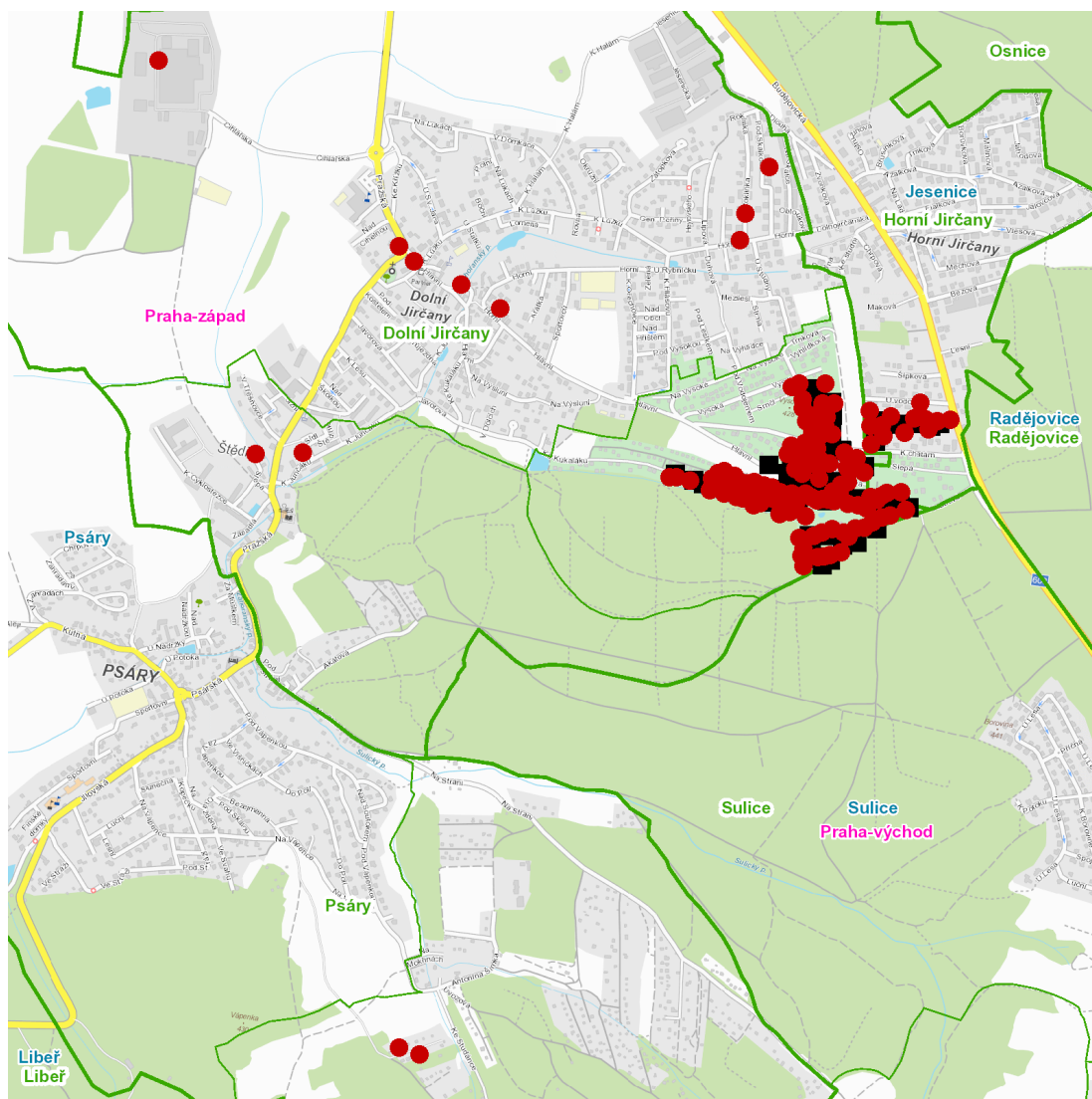
NEJDE VÁM ELEKTŘINA...

TIP: Registrujte se zdarma na www.cezdistribuce.cz/sluzba a informace o odstávkách elektřiny budete dostávat e-mailem nebo SMS. U poruch zasíláme SMS s předpokládanou dobou obnovení dodávek. | Aktuální stav dodávek elektřiny na konkrétní adrese zjistíte snadno, rychle a bez registrace na portále **Bez Šťávy** (www.bezstavy.cz).

část obce **Psáry**
č. ev. 230, 234

UPOZORNĚNÍ

Dotčené zařízení distribuční soustavy je nutné i v době odstávky považovat za zařízení pod napětím, a proto vás žádáme o dodržení všech zásad bezpečnosti a provedení opatření potřebných k zamezení případných škod na zdraví a majetku. | Provozovatelé výroben elektřiny jsou povinni zajistit přerušení dodávky elektřiny z výroby do vypnutého úseku distribuční soustavy.

dne 20. 6. 2024 od 7:30 do 17:30 hodin**Orientační mapový podklad odstávkou dotčených lokalit****VYSVĚTLIVKY**

- – adresy dotčené odstávkou elektřiny
- – místa připojení k elektrické síti dotčená odstávkou

INFORMACE ZASLÁNA

IDDS: 3nzb42m (Město Jesenice)

IDDS: rvhbuxe (OBEC PSÁRY)