

dne **12. 6. 2024** od **7:30** do **19:30** hodin

Plánovaná odstávka zahrnuje tyto lokality:**Jesenice (okres Praha-západ)**část obce **Horní Jirčany**

č. ev. 10, 13, 15-19, 67

Budějovická: č. p. 225, 228, 299, 355, 440, 1184, 1226, 1410; č. ev. 24**Houbová:** č. p. 9, 226, 1082, 1129, 1206, 1333**K chatám:** č. p. 376, 593, 682, 730, 894, 1034, 1118, 1191, 1352, 1386, 1406; č. ev. 21, 23**Na Vysoké:** č. p. 433, 553, 556, 605, 660, 715, 775, 944, 1009, 1033, 1185**Slepá:** č. p. 222, 898**U vodojemu:** č. p. 379, 380, 413, 417, 452, 531, 1059kat. území **Horní Jirčany** (kód **658600**): **parcelní č.** 152/2, 155/12, 155/16, 164/15, 165/2, 165/3, 165/10, 167/6,7, 167/2, 167/4**Psáry (okres Praha-západ)**část obce **Dolní Jirčany**

č. p. 618

č. ev. 3, 4, 6, 7, 8, 9, 11, 13, 17, 18, 115, 116, 124, 129, 131, 132, 133, 136, 138-147, 149-168, 171-177, 193, 194, 195, 197, 198, 199, 200, 202, 203, 204, 209-214, 217, 220, 221, 222, 223, 225, 226, 228, 232, 235, 236, 238, 252, 268, 269, 270, 272, 280

Cihlářská: č. p. 125**Hlavní:** č. p. 109, 407, 516, 677**Horní:** č. p. 65, 229**Houbová:** č. p. 408, 409, 543, 675**Ke Kukuláku:** č. p. 620, 696, 920**Kolmá:** č. p. 888**Na Vysoké:** č. p. 415, 420, 615, 714**Pod Skalkou:** č. p. 237**Pražská:** č. p. 1, 2**UPOZORNĚNÍ**

Dotčené zařízení distribuční soustavy je nutné i v době odstávky považovat za zařízení pod napětím, a proto vás žádáme o dodržení všech zásad bezpečnosti a provedení opatření potřebných k zamezení případných škod na zdraví a majetku. | Provozovatelé výroben elektřiny jsou povinni zajistit přerušeni dodávky elektřiny z výroby do vypnutého úseku distribuční soustavy.

NEJDE VÁM ELEKTŘINA...

TIP: Registrujte se zdarma na www.cezdistribuce.cz/sluzba a informace o odstávkách elektřiny budete dostávat e-mailem nebo SMS. U poruch zasíláme SMS s předpokládanou dobou obnovení dodávek. | Aktuální stav dodávek elektřiny na konkrétní adrese zjistíte snadno, rychle a bez registrace na portále **Bez Šťávy** (www.bezstavy.cz).

Ptačí: č. p. 329

Roklinka: č. p. 227

Sídl. Štědřík: č. p. 148

Slepá: č. p. 130

Spojovací: č. p. 10

kat. území **Dolní Jirčany** (kód **736414**): **parcelní č. 144/1, 144/5, 147/10, 151/14, 159/13, 159/39**

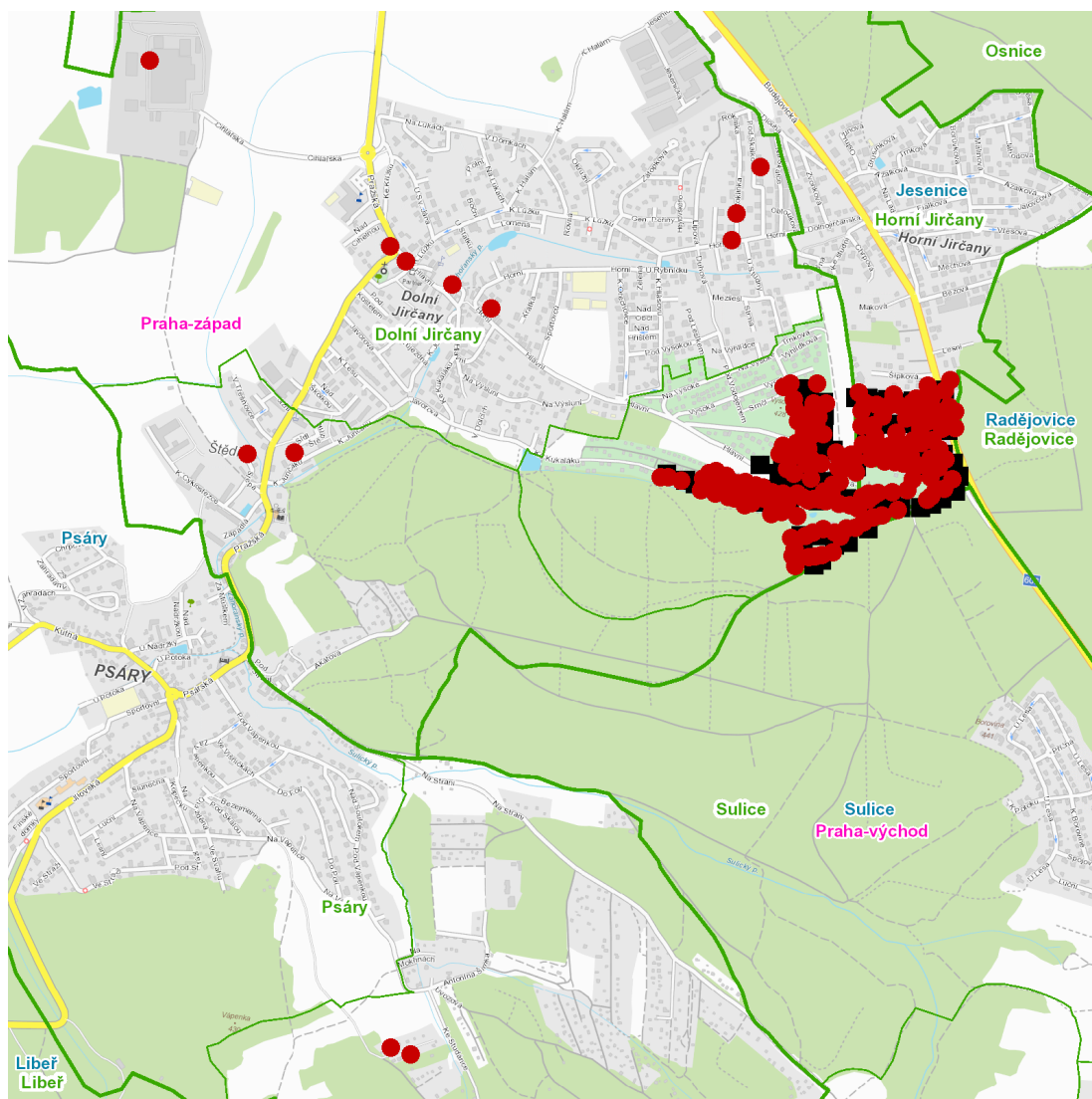
část obce **Psáry**

č. ev. 230, 234

UPOZORNĚNÍ

Dotčené zařízení distribuční soustavy je nutné i v době odstávky považovat za zařízení pod napětím, a proto vás žádáme o dodržení všech zásad bezpečnosti a provedení opatření potřebných k zamezení případných škod na zdraví a majetku. | Provozovatelé výroben elektřiny jsou povinni zajistit přerušeni dodávky elektřiny z výroby do vypnutého úseku distribuční soustavy.

dne **12. 6. 2024** od **7:30** do **19:30** hodin



Orientační mapový podklad odstávkou dotčených lokalit

VYSVĚTLIVKY

- – adresy dotčené odstávkou elektřiny
- – místa připojení k elektrické síti dotčená odstávkou

INFORMACE ZASLÁNA

IDDS: 3nzb42m (Město Jesenice)

IDDS: rvhbuxe (OBEC PSÁRY)